



**SOMIER**  
COMERCIALIZADORA S.A. DE C.V.

SERVICIOS DE  
COMERCIO  
INTERNACIONAL

# ¿QUIÉNES SOMOS?



Empresa totalmente integrada y dedicada a los servicios relacionados con el Comercio Exterior, como son: Transportación, Logística, Despacho Aduanal y Almacenaje de mercancía, todo ello con un alto valor agregado que encontrará en la prestación y desarrollo de nuestros servicios, así como, una atención personalizada para con usted y su Empresa.

Nuestra empresa cuenta con registro en el **Padrón de Importadores**, el cual ponemos a sus órdenes, para que pueda adquirir materiales y mercancías de proveedores extranjeros.





## MISIÓN

Satisfacer las necesidades de nuestros clientes y proveedores nacionales y extranjeros, a través de la distribución y comercialización de mercancías y servicios en general con los estándares más altos de calidad, respondiendo siempre a sus requerimientos con una logística eficaz y eficiente que reflejen los mayores beneficios.

## VISIÓN

Ser una empresa con reconocimiento mundial por su calidad y excelencia gracias al fortalecimiento de su estructura lograda por la cohesión del equipo de trabajo honesto, responsable y comprometido que genera y fomenta un modelo de negocio propio, siempre perfectible en beneficio y desarrollo de todos los agentes económicos que intervienen.

# NUESTROS SERVICIOS

Las empresas buscan importar y exportar sus productos cuando desean expandirse más allá de sus fronteras y aunque esto es una gran oportunidad de crecimiento, también puede ser un gran riesgo si no se planifica correctamente, por ello nuestro equipo de expertos en comercio internacional está ampliamente capacitados para llevar a cabo la gestión óptima del proceso de importación y exportación de productos.

Te ofrecemos todos los servicios necesarios para **garantizar la llegada de tus productos a cualquier punto sin contratiempos**, diseñamos la estrategia de internacionalización y supervisamos su ejecución hasta el último momento para poder aterrizar con éxito tu mercancía.

- AGENCIA ADUANAL
- SERVICIOS PUERTA A PUERTA
- TRANSPORTE NACIONAL E INTERNACIONAL (MARÍTIMO, AÉREO, TERRESTRE)
- TRÁMITES DE NOM'S (Norma Oficial Mexicana)
- COSTEO PREVIO DEL PROYECTO
- CONSULTORÍA
- ALMACENAMIENTO Y LOGÍSTICA
- SEGUROS
- PREVIÓ EN ORIGEN
- PADRÓN DE IMPORTADORES
- SERVICIO DE VALOR AÑADIDO



# AGENCIA ADUANAL

Uno de nuestros principales objetivos es facilitar las operaciones en la aduana, por ello, nos encargamos en realizar todos los trámites y gestiones conducentes ante las autoridades aduaneras del país, para que sus productos cumplan con las disposiciones aduanales, administrativas y fiscales. Aplicadas de forma ágil y expedita brindándole un servicio integral de:



Aviso de llegada de mercancía de exportación e importación.



Revisión de documentos.



Solicitud de anticipo.



Revisión de la mercancía.



Copia de pedimentos vía correo y sistema.



Asesoría técnica y legal para efectos aduanales.



Servicio de Comercializadora.



Clasificación de mercancías



# SERVICIOS PUERTA A PUERTA

➤ ESTE SERVICIO EN  
SU MAYORÍA INCLUYE: ◀



• Transporte



• Agencia Aduanal



• Cruce Internacional  
(Transfer)



• Importación  
y/o exportación

El servicio puerta a puerta está diseñado para que nuestros clientes se dediquen a la estrategia, dejando en nuestras manos la compleja tarea que representa dar, **seguimiento logístico integral** a la importación y/o exportación de sus mercancías, permitiéndonos tomar la responsabilidad fiscal ante la aduana.

# TRANSPORTE NACIONAL E INTERNACIONAL

Con la finalidad de ofrecerle un servicio que se adecue a las necesidades de nuestros clientes, contamos con proveedores de transporte muy competitivos.

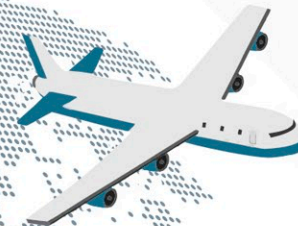
• TERRESTRE  
NACIONAL E  
INTERNACIONAL



• MARÍTIMO



• AÉREO



# TRANSPORTE MARÍTIMO

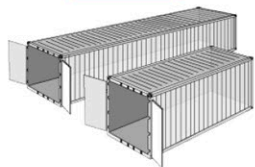
Contamos con una amplia gama de proveedores para los servicios de transporte Marítimo de exportación e importación hacia o desde cualquier parte del mundo.

Contenedor Completo (FCL): Implica que el remitente o expedidor utilice de manera única el contenedor.

Transportamos su mercancía de acuerdo a su particularidad, utilizando el tipo de contenedor que mejor se adapte a las necesidades de exportación o importación de cada producto.

## TIPOS DE CONTENEDORES

Dry Van  
20', 40' y 40'HC.



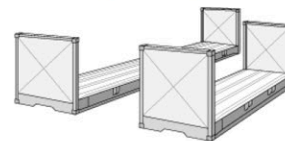
Reefer  
20'RF, 40'HRF.



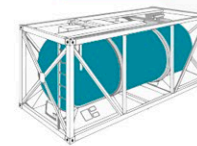
Open Top  
20'OT, 40'OT.



Flat Racks  
20'FR, 40'FR.



Isotankes  
y Flexitankes





# CARGA CONSOLIDADA (LCL)

Combina envíos de varias compañías, que comparten el espacio y los costos del transporte.



Cubrimos las necesidades específicas de sus operaciones logísticas sin la necesidad de esperar a enviar o recibir un contenedor completo.



Podemos consolidar su carga junto con la de otros exportadores o importadores.

# TRANSPORTE AÉREO

Hemos diseñado soluciones de Transporte Aéreo que se adaptan a las necesidades de urgencia o especialización de cada tipo de mercancía. Nos enfocamos en cualquier requerimiento de nuestros clientes a través de soluciones de logística integrada de calidad y excelencia operativa ofreciendo tarifas y espacios preferenciales



Servicios de Transporte de Carga Nacional e Internacional.



Transporte aéreo de exportación de Carga General, Peligrosa, Oversized y Perecederos.



Servicio puerta a puerta



Transporte de Carga Proyecto.



Chartering.



Handcarry.



Rutas directas y con escala.



Manejo de cadena fría, temperatura controlada.



Servicios de Transporte de Carga Consolidada.



Servicio Express.

# TRANSPORTE TERRESTRE

Contamos con una gama de soluciones para la exportación planeadas a la medida de sus necesidades de Transporte Terrestre de exportación e importación, hacia y desde Canadá, Estados Unidos y Centro América.

Además, tenemos una amplia gama de proveedores con los más altos estándares de calidad en sus procesos y unidades, quienes en conjunto con nosotros le ofreceremos el servicio que mejor se adecue a sus necesidades.

- Servicio de Caja Completa (FTL)



- Servicio de Carga Consolidada (LTL)



- Servicios de Transporte y Asesoría para el Transporte de Proyectos



# TRÁMITES DE NOM'S (Norma Oficial Mexicana)

Sabemos que los productos que se importan y comercializan requieren ser aprobados en su seguridad y calidad con base a una NOM, por ello, integraremos todos los requisitos documentales y damos cumplimiento técnico para poder presentarlos ante la dependencia correspondiente.



# COSTEO PREVIO DEL PROYECTO

Se realiza un análisis detallado de todos los costos directos e indirectos que afectan el precio del producto desde la salida del proveedor, hasta la entrega en la bodega del cliente.



# CONSULTORÍA

Brindamos a nuestros clientes consultoría profesional en materia de **comercio exterior** para identificar oportunidades de mejora y establecer estrategias que los ayuden a hacer más eficiente su operación.

También les proporcionamos información acerca de los reglamentos y leyes aplicables de acuerdo al sector de cada empresa, así como asesoría en trámites relacionados para cualquiera de las diversas Secretarías de Gobierno en México.



# ALMACENAMIENTO Y LOGÍSTICA

Contamos con un **almacén propio** con ubicación privilegiada en la Ciudad de México, con la capacidad de ofrecerle servicio a sus embarques de importación o exportación de Transporte Marítimo, Aéreo y Terrestre.

Además, nuestro equipo de especialistas e instalaciones están listas para ofrecerle:



Almacenaje para  
Carga General.



Acondicionamiento  
de Carga.



Cámaras de  
vigilancia.



Servicio de  
montacargas.



Recolección  
y Entrega.

# SEGURO DE TRANSPORTE DE CARGA

Estamos conscientes que el peligro de un incidente en el Transporte está siempre latente en la logística cuando la mercancía se encuentra en tránsito, ya sea por accidentes, averías, actos delictivos, fenómenos climatológicos, etc, es por ello, que ponemos a sus órdenes nuestro servicio de Seguros de Transporte de Carga en la República Mexicana y en el mundo en sus diferentes modalidades:





# PREVIÓ EN ORIGEN

Revisión física de la documentación de los embarques en el país de origen garantizando el cumplimiento de los requisitos establecidos por las aduanas.

## Beneficios:



- Despacho oportuno de la mercancía.



- Entrega inmediata de mercancías.



- Prevención de multas por parte de la aduana.



- Reportes de desempeño para análisis de procesos.



- Gestión logística.



- Reporte detallado de mercancías.

# PADRÓN DE IMPORTADORES

El Padrón de Importadores es un registro controlado por el SAT al que debe estar inscrito toda persona física y moral que requiera importar mercancía a territorio nacional. Nosotros contamos con Padrón General de Importadores con el cual a través de nuestra red de Agentes Aduanales Registrados, importamos sus mercancías en cualquier aduana del país y modalidad ya sea terrestre, marítima, ferroviaria o aérea.



## PADRÓN

### Beneficios:

- Importación inmediata de la mercancía, incluso cuando no se cuenta con un registro de cualquiera de los padrones
- Importación de mercancías para empresas mexicanas o extranjeras que no desean tramitar los padrones de importadores debido a necesidades esporádicas de compras en el extranjero, evitando con ello tramites fiscales y actualizaciones en dicha materia de forma permanente.
- Lograr enfocarse en mayor medida en su negocio sin que los trámites de importación compliquen sus procesos operativos.
- Para importaciones en las cuales aún NO se hace el pago al proveedor en el extranjero, podemos hacer el pago a través de nuestra empresa para facilitar los registros contables y fiscales.

# SERVICIOS DE VALOR AÑADIDO

- Servicios globales puerta a puerta.
- Intermediación aduanera.
- Padrón de importadores .
- Soporte logístico para almacenamiento y distribución.
- Seguimiento y supervisión 24/7





**SOMIER**  
COMERCIALIZADORA S.A. DE C.V.

# CONTÁCTANOS

✉ [contacto@csomier.com](mailto:contacto@csomier.com)

🌐 Calle, Artemio del Valle No.16 Despacho 102.  
Col. Del Valle Norte. C.P. 03103  
Alcaldía: Benito Juárez CDMX

📞 71 55 01 44

🌐 [www.csomier.com](http://www.csomier.com)